



主辦單位:

日本航空公司台灣分公司、

協辦單位:



空勤學園

空勤學園 ·



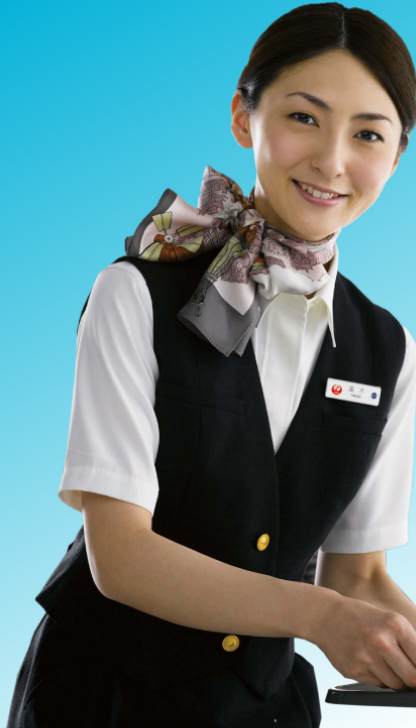
保保旅遊

保保旅行社



日本航空

JAPAN AIRLINES



## 2012年日本航空 空服員訓練中心研修體驗之旅



### 體驗JAL空服員安全訓練以及體驗模擬機操作 絕無僅有的新奇體驗

獨家安排參觀：日航空服員、機師訓練中心、飛機整備工場

### 預定行程：

體驗價：NT\$ 39,800

(含全程小費及稅險)

日期	預定行程	住宿飯店
2月26日(日)	台北(桃園機場) / 東京(成田機場)—銀座—住宿飯店	東京U-PORT HOTEL
2月27日(一)	日本航空空服員空服員訓練中心	東京U-PORT HOTEL
2月28日(二)	日本航空機師訓練中心—石和溫泉	石和春日居溫泉旅館
2月29日(三)	箱根蘆之湖—淺草雷門—免稅店—東京	東京巨蛋HOTEL
3月 1日(四)	飯店—日本航空整備工場—東京(羽田機場) / 台北(松山機場)	

日期：2012年2月26日(日)-3月1日(四)

JL802 / 桃園 / 成田 1000 / 1400 JL039 / 羽田 / 松山 1755 / 2100

備註說明：

1. 本行程最低出團人數為16人
2. 如因班機及船班之變動或其他特殊狀況或遇不可抗拒之因素，本公司將保持變更出團之權利

東京巨蛋或同等級



主辦單位：日本航空公司台灣分公司 協辦單位：空勤學園 · 保保旅行社

報名請洽空勤學園：時間：10am - 12:30pm, 1:30pm - 7:00pm

電話：02-23131688、E-mail: service@pro-do.com.tw



主辦單位:

日本航空公司台灣分公司、

協辦單位:



空勤學園

空勤學園 ·



保保旅遊

保保旅行社

## 預定行程表

第一天：2月26日(日)			
時間	預定行程	食宿	備註
08:00	桃園國際機場日本航空櫃台前集合 CHECK-IN 手續		日本航空華籍空服員 1 名 陪同出發
10:00	JL802/TPE/NRT 1000/1400	午餐：機內	
14:00	抵達東京成田國際機場		
15:00	由機場出發前往東京		專用巴士
16:00	銀座觀光		
18:00	晚餐	晚餐：銀座	
19:30	由銀座出發前往飯店		
20:30	抵達飯店；CHECK-IN	東京 U-PORT 大飯店	
第二天：2月27日(一)			
時間	預定行程	食宿	備註
08:00	由飯店出發	早餐：飯店內	專用巴士
09:00	抵達 JAL 空服員訓練中心 東京都大田區羽田空港 1-6-3 機裝ビル		日本航空華籍空服員 1 名陪同體驗
09:10	體驗內容說明		
09:30	換裝；照相		訓練服裝；球鞋
10:00	JAL 空服員安全訓練體驗		
12:00	換裝；午餐；休息	午餐：訓練中心	
13:30	換裝(協調中)；照相		空服員制服
14:00	JAL 空服員機內服務訓練體驗		日本航空華籍空服員 1 名
16:00	空服員儀態講座；經驗交流		日本航空華籍空服員 1 名
17:00	全體合照；換裝		
17:30	由 JAL 空服員訓練中心出發		專用巴士
18:30	晚餐	晚餐：都內餐廳	
20:30	返抵飯店；自由活動	東京 U-PORT 大飯店	



主辦單位:

日本航空公司台灣分公司、協辦單位:



空勤學園

空勤學園



保保旅遊

保保旅行社

## 第三天: 2月28日(二)

時間	預定行程	食宿	備註
09:00	由飯店出發；CHECK-OUT	早餐：飯店內	專用巴士
09:50	抵達 JAL 機師訓練中心 東京都大田區羽田空港 3-6-8 第 2 テクニカルセンター-		
10:00	體驗內容說明		
10:10	參觀 JAL 機師訓練中心模擬機		JAL 機長說明
12:00	全體合照		
12:10	由 JAL 機師訓練中心出發		專用巴士
12:30	抵達羽田空港第一航廈；午餐	ROYAL 餐廳	
13:30	參觀空港；自由活動；SHOPPING		
15:00	由羽田空港第一航廈出發前往石和溫泉		
17:00	抵達溫泉飯店	石和春日居	
18:30	晚餐	晚餐：飯店內	

## 第四天: 2月29日(三)

時間	預定行程	食宿	備註
09:00	由飯店出發；CHECK-OUT；箱根蘆之湖觀光	早餐：飯店內	含蘆之湖海盜船遊湖
12:00	午餐	午餐	
13:00	由箱根蘆之湖出發		
15:00	抵達淺草觀光		
16:30	由淺草出發前往光伸免稅店		
18:30	抵達飯店；CHECK-IN；自由活動	東京巨蛋 大飯店或同等級	晚餐：自理

## 第五天: 3月1日(四)

時間	預定行程	食宿	備註
09:00	由飯店出發；CHECK-OUT	早餐：飯店內	
09:50	抵達 JAL 飛機整備工場		
10:00	參觀 JAL 飛機整備工場；全體合照		
12:00	由 JAL 飛機整備工場出發		
12:30	抵達台場；自由活動	午餐：自理	
15:30	由台場出發前往羽田空港或成田空港		
16:30	抵達羽田(成田)空港國際航廈；CHECK-IN		
17:55	JL039/HND/TSA 1755/2100		
21:00	返抵台北松山機場		





主辦單位:

日本航空公司台灣分公司、協辦單位:



空勤學園

空勤學園

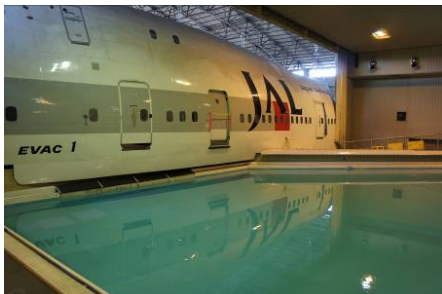
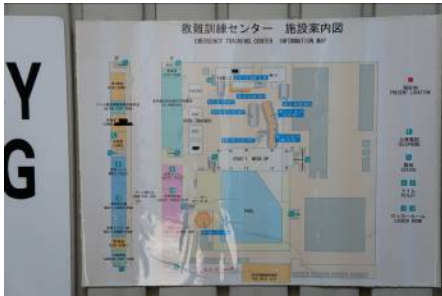


保保旅遊

保保旅行社

### 日本航空空服員安全訓練中心

顧客的安全是日本航空的責任，所以日本航空的空服員都是經過最完善的緊急飛安訓練，才可在發生事故時確保旅客的安全，並順利在 90 秒內疏散所有旅客。





主辦單位:

日本航空公司台灣分公司、

協辦單位:



空勤學園

空勤學園 ·

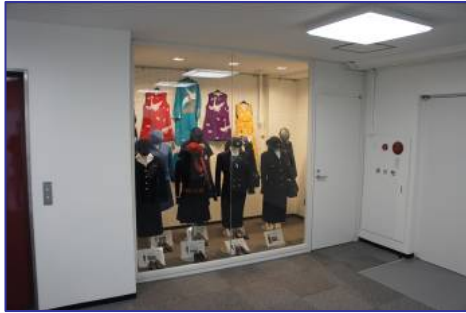


保保旅遊

保保旅行社

## 日本航空空服員機內服務訓練中心

一趟舒適的旅程仰賴空服員的專業貼心服務。為了持續讓顧客感到賓至如歸，定期 / 不定期的空服訓練是日本航空永不妥協的精神。





主辦單位:

日本航空公司台灣分公司、



協辦單位: 空勤學園

空勤學園 ·



保保旅遊

保保旅行社

## 日本航空機師訓練中心

機師在實際駕駛飛機時會面臨許多關鍵的決定：要不要起飛、要不要降落、要不要重飛、要不要改在其他機場降落，這時候，決定權完全操在機師手中。儘管已經有層層嚴苛的規定，但有一件事情的重要性凌駕一切：駕駛飛機的人要為這架飛機和所有乘客的安危負最大的責任。

因艙中有數百種複雜的開關和儀器，加上引進新機型，機師要時常進行模擬各種可能發生的狀況訓練，才可確保此機師可以安全駕駛一架飛機。







主辦單位:

日本航空公司台灣分公司、協辦單位:



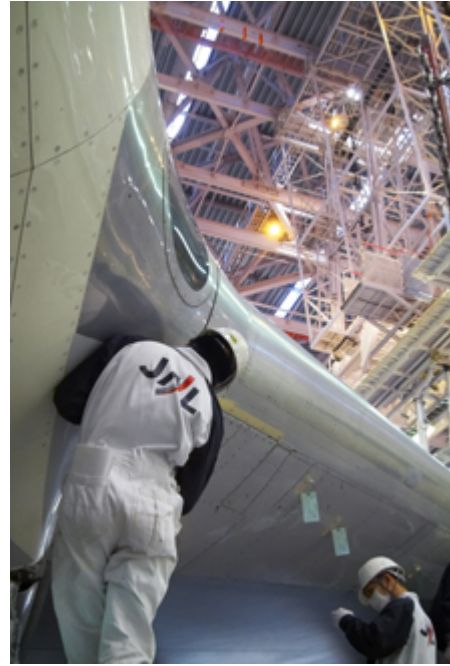
空勤學園 ·



保保旅行社

## 日本航空飛機整備工場

一趟偉大的飛行，都是靠這些地面上的無名英雄細心維護。  
每趟飛行前後，日本航空必須仰賴專業的工程師反覆檢查，  
經過嚴謹的核對後始能放行，才可確保旅客可以安全地起飛到降落。





主辦單位:

日本航空公司台灣分公司、



協辦單位:

空勤學園

空勤學園 ·



保保旅遊

保保旅行社

### 日本航空空服員訓練中心研修體驗之旅參加證明書

日本航空爲了感謝大家的熱情參予，會製作專屬「體驗證明書」供大家保留紀念，另外也會贈送各項日本航空 Logo 之紀念禮品。

		<p>暫訂封面</p>
		<p>暫訂 內頁左</p>
		<p>暫訂 內頁右</p>





主辦單位:

日本航空公司台灣分公司、協辦單位:



空勤學園

空勤學園 ·



保保旅遊

保保旅行社

住宿 (1) : 東京 U-PORT HOTEL

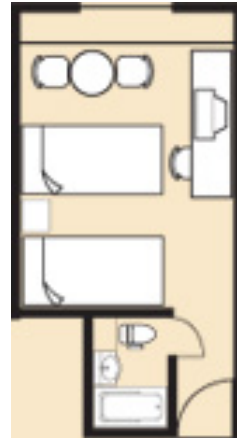
網站: <http://www.u-port.jp>

地點: 日本 東京 東京都品川區西五反田 8-4-13

飯店位於東京的交通核心位置。地理位置優越，交通十分便利，逛街購物相當熱鬧，飯店提供的自助日式及西式早餐也相當受到好評。



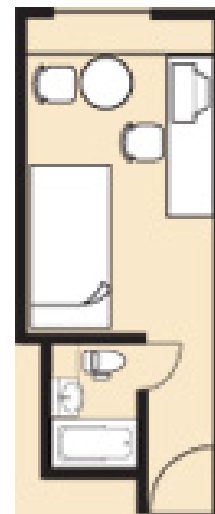
客房實景



雙人房平面圖



客房實景



單人房平面圖



主辦單位:

日本航空公司台灣分公司、



協辦單位:

空勤學園

空勤學園



保保旅遊

保保旅行社

住宿 (2)：石和春日居溫泉飯店

網站: <http://www.hotel-kasugai.com/index.html>

地點：日本 山梨県笛吹市春日居町小松 855

春日居溫泉是湯量豐富溫泉地而聞名、泉質是無色透明對肌膚柔和單純的泉水。

本飯店有當 5 處源泉、讓客人可以奢侈的享用足湯量的溫泉。

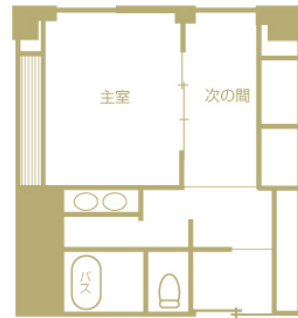
寬廣的大浴場及露天溫泉、除清掃時間外 24 小時均可入浴。

使用禦影石組成的浴槽、讓人感受更高一層的溫泉氣分。

泡完湯享受日本道地的會席料理，保證讓您心曠神怡，身心舒適!



寬闊和室客房實景



和室客房平面圖



飯店外觀



嚴謹製作的會席料理



露天風呂



大眾池

